



**CAMPISA** S.r.l.

13, via Ruffini - 20030 Palazzolo Milanese (MI) Italia – <http://www.campisa.it>  
Tel. +39 - 02 99 03 971 serie - Fax +39 - 02 99 04 43 51 – e-mail: [info@campisa.it](mailto:info@campisa.it)

Azienda Certificata con OdC TÜV ITALIA  
UNI EN ISO 9001:2008 - N°501001972



stampa solo la lingua di tuo interesse



ITA

## la Rampa Minilinker

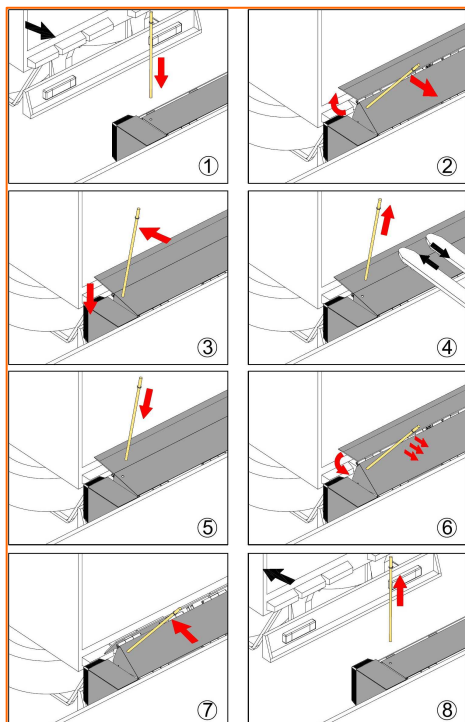


### Rampa di raccordo conforme alla Norma EN 1398

La rampa Minilinker CAMPISA è un sistema di raccordo completo utilizzabile quando l'altezza del pianale del veicolo è circa uguale a quella della banchina (max +/- 100 mm da piano banchina). Raccomandata inoltre per l'utilizzo con flotte veicoli che abbiano omogeneità di altezza pianale.

Facile e veloce da installare **in fossa** o **a filo banchina**, è manovrata meccanicamente o idraulicamente da un solo operatore. In caso di manovra manuale per il suo raccordo al pianale del veicolo basta innestare la leva (1) per azionare la pedana che si solleva assistita da un cilindro a gas, il becco si apre automaticamente con la manovra e si appoggia sul pianale del camion. Durante le operazioni di carico e scarico la rampa si adatta al sollevamento ed abbassamento del pianale sulle balestre. Finito il carico, sempre con l'aiuto della leva (5), la rampa si solleva ed il becco si ripiega automaticamente con la manovra. A becco ripiegato si fa scendere la rampa in posizione di riposo sui suoi supporti.

In caso di manovra motorizzata questa avviene idraulicamente mediante cilindri idraulici azionati da pulsantiera elettrica a 1 tasto che comanda tutte le operazioni di raccordo e quelle di ritorno a riposo.





## CARATTERISTICHE

**Pianale:** lamiera mandorlata antiscivolo sp. 4+2 mm**Becco:** lamiera mandorlata antiscivolo sp. 10+2 mm**Lunghezza totale:** 700 mm**Lunghezza becco:** 300 mm**Portata concentrata (come da EN 1398):** 4.000 kg**Finitura:** Rampa e Supporti per paracolpi, verniciatura col. grigio, simil Ral 7005. Becco, col. arancio simil Ral 2000**Installazione:** a filo banchina o in fossa**Azionamento:****Manuale** mediante asta, assistita da molla a gas per rimanere nei limiti di sforzo dettati dalla EN1398

oppure

**Motorizzato elettroidraulico** mediante comando elettrico posto su quadro a parete. La centralina elettroidraulica 400V 50 Hz trifase può essere posizionata sotto la rampa**Escursione massima:** +/- 100 mm (la Norma EN 1398 stabilisce l'inclinazione massima del 12,5%)**Sicurezze:**

- **parapiedi laterali** come richiesto dalla Norma EN 1398
- **arresto meccanico** il pianale (escluso il becco) è dotato di finecorsa meccanico che limita l'escursione negativa
- **istruzioni** installazione, uso e manutenzione, come richiesto dalla Norma EN 1398

**Paracolpi di tipo MEGA:**

- **installazione a filo banchina:** 250 x 110 x 450 (larghezza x prof. x altezza). Sono installati su supporto acciaio 250 x 430 x 450 mm = profondità totale 540 mm
- **installazione in fossa:** 250 x 500 x 450 (larghezza x prof. x altezza). Sporgono dalla banchina per 110 mm

**Opzionale:**

- **piastra frontale di protezione in acciaio zincato:** da montare sul paracolpo MEGA per proteggerne la superficie

## Dati Tecnici

**rampa Minilinker manuale – disponibile nelle dimensioni standard, in mm:**

rampa Minilinker					escursione*		tipo di installazione	dimensioni fossa / installazione			
codice	largh.	lungh.	becco	portata	+	-		largh.	lungh.	h	disegno
MKBB20040 B30T4	2000	700	300	4 kN	100	100	a filo banchina	-	-	-	IR000792/1
MKFP20040 B30T4	2000						fossa	2040	460	400	IR000792/2

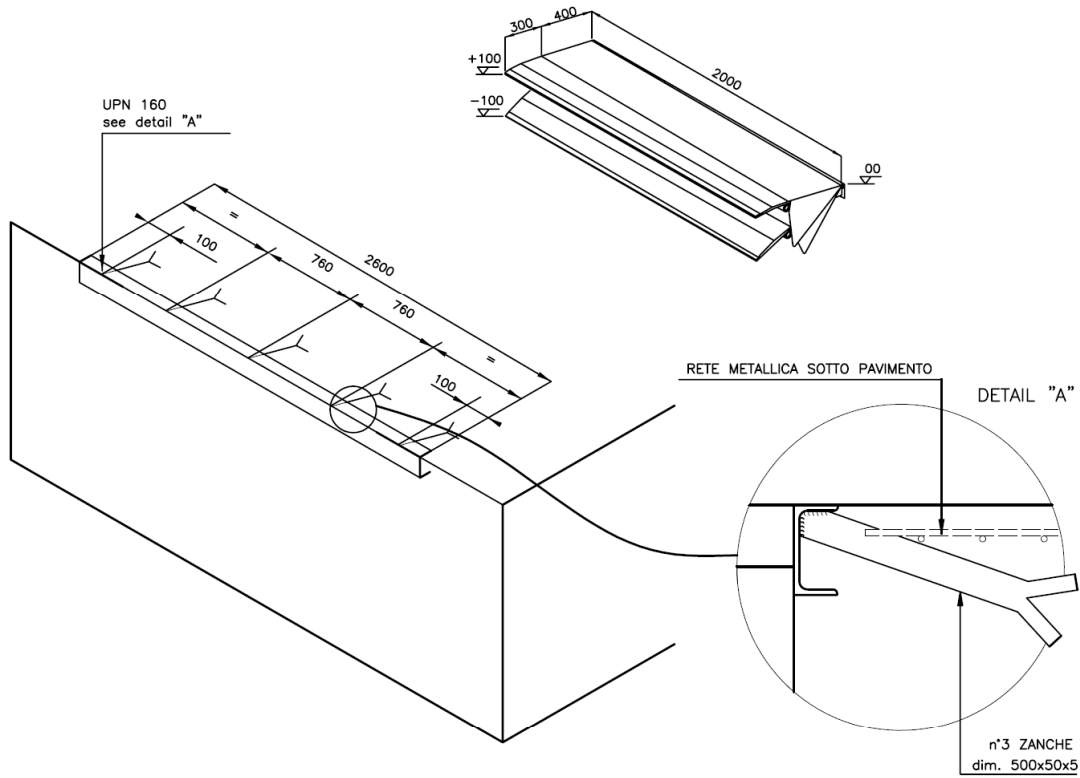
**rampa Minilinker motorizzata – disponibile nelle dimensioni standard, in mm:**

rampa Minilinker					escursione*		tipo di installazione	dimensioni fossa / installazione			
codice	largh.	lungh.	becco	portata	+	-		largh.	lungh.	h	disegno
MKBB20040 B30T4I	2000	700	300	4 kN	100	100	a filo banchina	-	-	-	IR000792/1
MKFP20040 B30T4I	2000						fossa	2040	460	400	IR000792/2

**Nota\*:** l'escursione è calcolata a becco esteso

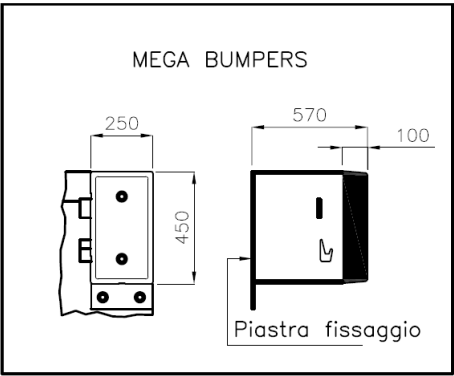


**MINI-LINKER: installazione a filo banchina**

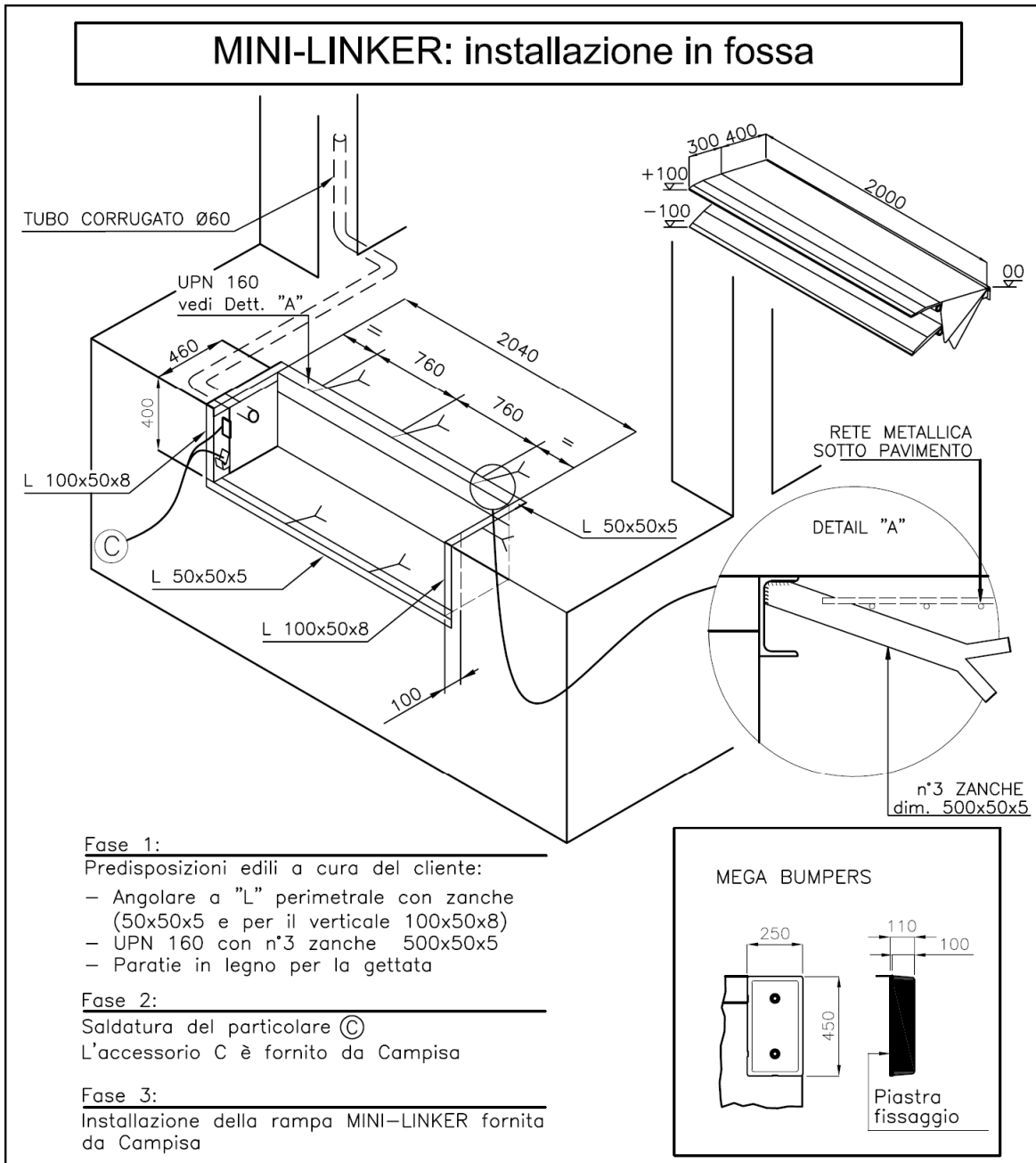


Fase 1:  
 Predisposizioni edili a cura del cliente:  
 – UPN 160 with n°5 zanche 500x50x5

Fase 2:  
 Installazione della rampa MINI-LINKER fornita da Campisa



Unità di misura / Measure Unit	3						
	2						
	1	07/02/13	AGGIORNATO DISEGNO		A.C.	S.G.	S.G.
	0	03.01.2011	EMISSIONE / ISSUE		L.N.	S.G.	S.G.
	Rev.	Data/Date	Descrizione / Description		Dis. / Draw.	Contr./Chk'd	Appr./Appr'd
Tolleranza / Tolerance Decimale / Decimal   Angolare / Angular	Peso Kg. / Weight Kg		Cod. mat. / Mat. Code	Materiale / Material		Trattamento / Treatment	
	± 0.5			Descrizione / Description		Dis. N° / Dwg N°	
	X ± 0.1			PREDISPOSIZIONI EDILI		IR000792/1	
	XX ± 0.5			A CURA DEL CLIENTE		Dis. CAD / CAD Dwg	
	XXX ± 1			INSTALLAZIONE MINI-LINKER		IR000792	
			Gruppo / Group	Formato / Format		Scala / Scale	
			A FILO BANCHINA	A4		1/50	
<p><b>CAMPISA</b> S.r.l.          20030 Palazzolo Milanese (MI)</p> <p>CAMPISA si riserva a termini di legge la proprietà del presente disegno con divieto di riprodurlo o comunicarlo a terzi senza sua autorizzazione          This document is property of CAMPISA. Reproduction and divulgation forbidden without written permission.</p>							



Unità di misura / Measure Unit		3							
mm		2	10/03/14	AGGIORNATA QUOTA		M.C.	S.G.	S.G.	
		1	07/02/13	AGGIORNATO DISEGNO		A.C.	S.G.	S.G.	
		0	03.01.2011	EMISSIONE / ISSUE		L.N.	S.G.	S.G.	
Rev.		Data/Date		Descrizione/Description		Dis. / Draw.	Contr./Chk'd	Appr./Appr'd	
Peso Kg. / Weight Kg		Cod. mat. / Mat. Code		Materiale / Material		Trattamento / Treatment			
Descrizione / Description		PREDISPOSIZIONI EDILI		Dis. N° / Dwg N°		IR000792/2			
A CURA DEL CLIENTE		Dis. CAD / CAD Dwg		IR000792					
Gruppo / Group		INSTALLAZIONE MINI-LINKER		Formato / Format		A4			
IN FOSSA		Scala / Scale		1/50					
<p><b>CAMPISA</b> S.r.l.          20030 Palazzolo Milanese (MI)</p> <p>CAMPISA si riserva a termini di legge la proprietà del presente disegno con divieto di riprodurlo o comunicarlo a terzi senza sua autorizzazione          This document is property of CAMPISA. Reproduction and divulgation forbidden without written permission.</p>									